

DALI Touchpanel



Datenblatt
Control Module

Multifunktionales DALI-Steuermodul
mit flexiblem Tastaturlayout

Art.Nr. 24035465

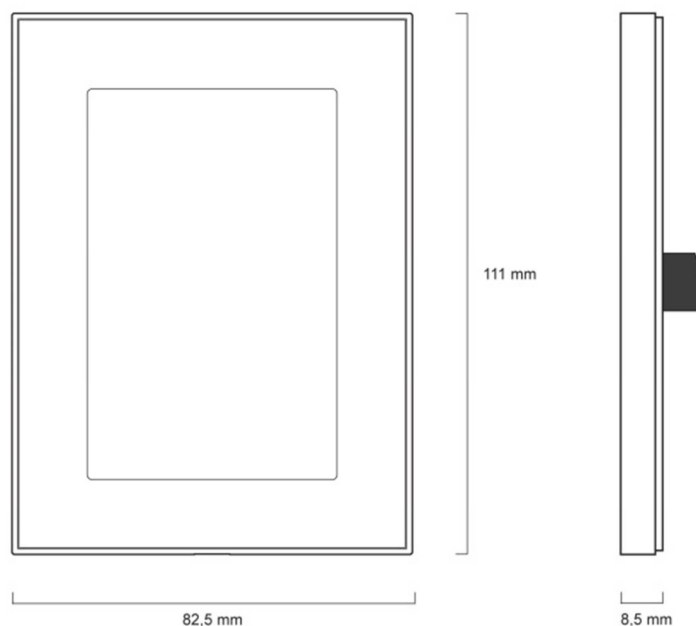
DALI Touchpanel Control Module

Überblick

- Bediengerät für DALI-Systeme
- 4 Standardlayouts für Farb- und Farbtemperatursteuerung sowie zum Schalten und Dimmen
- Individuelle Layoutgestaltung (ab Firmware 4.8)
- Konfiguration über DALI-Cockpit und DALI-USB Interface
- Multimasterfähig, es können mehrere Module in einem DALI-System verwendet werden
- Rahmenmaterial aus Kunststoff
- Kundenspezifische Rahmenfarben und direkt bedruckte Oberfläche für OEM
- Einfache Montage an Installationsdose
- Die Versorgung des Moduls erfolgt direkt über die DALI-Leitung

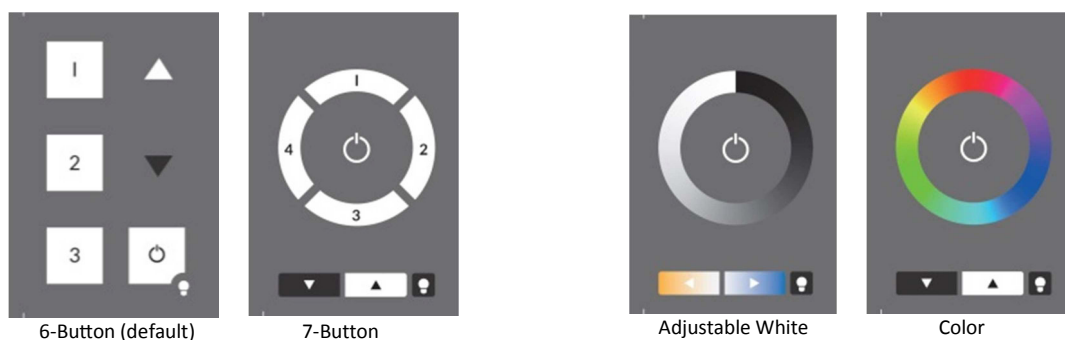
Spezifikation, Kenndaten

Typ	DALI Touchpanel
Artikelnummer	24035465
Elektrische Daten	
Versorgung	aus DALI-Bus
typ. Stromaufnahme	4 mA
Ausgang	DALI
Funktion	programmierbar
Technische Daten:	
Lager- und Transporttemperatur	-20°C ... +75°C
Betriebstemperatur	-20°C ... +75°C
Schutzklasse	IP20
Max. Querschnitt der Anschlussdrähte	2.5 mm ²
Abmessungen	111mm x 83mm x 9mm
Gehäusematerial	ABS
Rahmenfarbe	Weiß, RAL 9010



Geometrie

Standard-Layouts (Karten im Lieferumfang enthalten – alternativ können selbsterstellte Kärtchen verwendet werden):



Anschluss und Montage

Das DALI Touch wird direkt am DALI-Bus angeschlossen und versorgt (Stromaufnahme <4 mA). Der Anschluss an die DALI-Klemmen kann ohne Beachtung der Polung erfolgen.

Das DALI Touch kann an einer Elektroinstallationsdose befestigt werden.

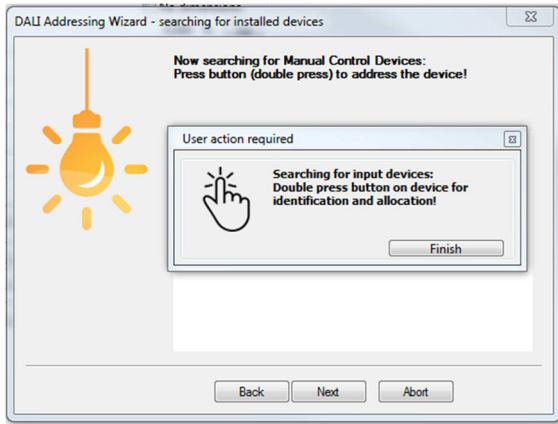
Adressierung und Konfiguration

Unter Verwendung eines DALI-USB Interfaces kann mithilfe des Softwaretools „DALI-

Cockpit“ dem Modul die gewünschte Funktionalität vom PC aus einfach und unkompliziert zugewiesen werden.

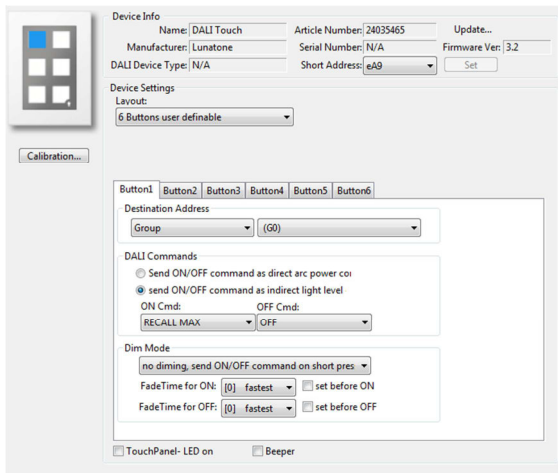
DALI-Cockpit und DALI-USB Interface sind nur für die Konfiguration der DALI-Installation notwendig und können im Anschluss entfernt werden, da Sie im Normalbetrieb nicht benötigt werden.

Während des Adressierungsvorgangs erfolgt die Aufforderung Bedienelement durch Doppelklick zu identifizieren.



Das DALI Touch wird erkannt und eine Adresse zugewiesen. Im Anschluss kann das Gerät konfiguriert werden.

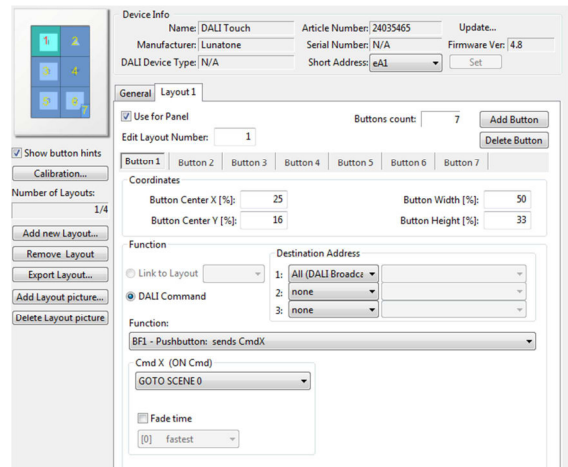
Konfigurationsseite (Firmware <4.8):



Das verwendete Layout kann im Dropdown-Menü gewählt und konfiguriert und die dazu

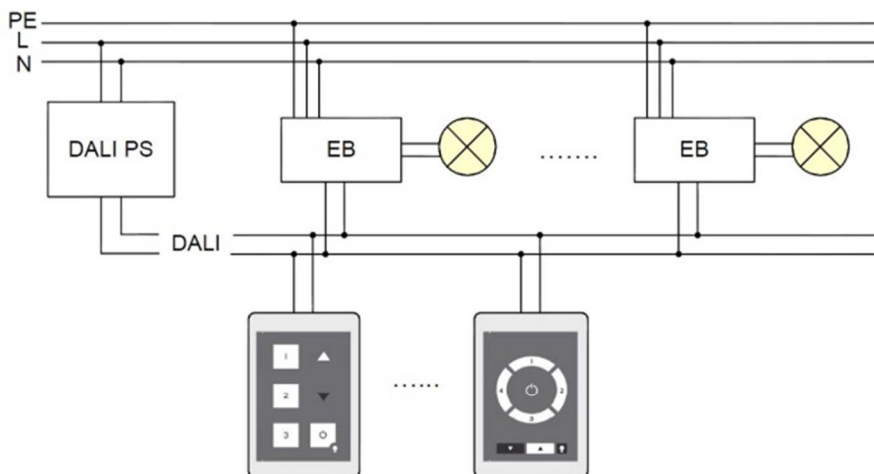
passende Layout-Karte im Panel eingelegt werden.

Konfigurationsseite (Firmware >=4.8):

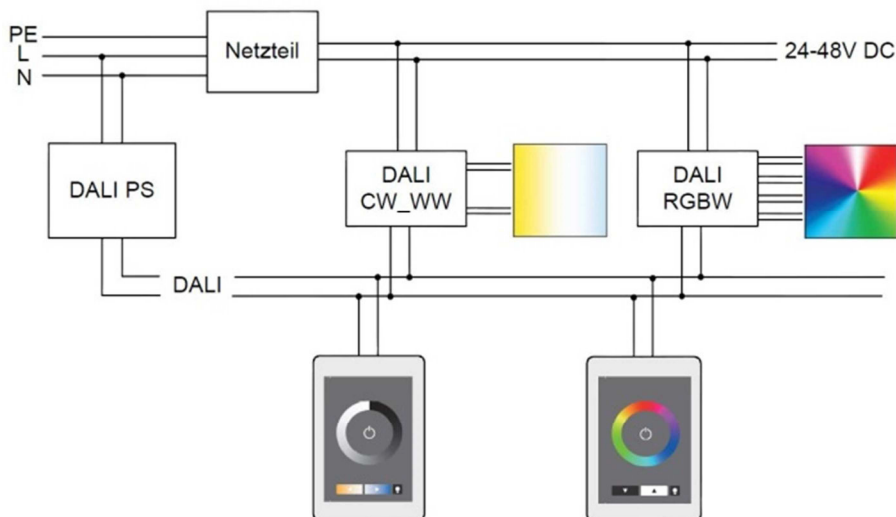


Die Standardlayouts sind nach wie vor als Vorlage verfügbar. Alternativ können auch Layouts erstellt werden, d.h. Tasten können am Layout platziert und mit Funktionen belegt werden. Ein dazu passendes Kärtchen kann so wie jene der Standardlayouts einfach eingelegt werden.

Standardlayouts und Neue Layouts können mit „Add New Layout“ ausgewählt werden. Es können bis zu 4 Layouts gespeichert werden, das verwendete Layout muss mit der Checkbox „Use For Panel“ ausgewählt werden. Details entnehmen Sie bitte dem Manual.



typische Struktur Szenen- und Gruppensteuerung



typische Struktur Farb- und Farbtemperatursteuerung

Bestellinformation

ArtNr. 24035465: DALI Touch, Bediengerät, ABS-Rahmen

Anfragen: sales@lunatone.com

www.lunatone.com



Weiterführende Informationen und Zubehör

DALI-Cockpit – kostenlose Konfigurationssoftware für DALI-Systeme
<http://lunatone.at/de/dali-systeme/software/>

DALI-Produkte von Lunatone
<http://www.lunatone.at/de/>

Lunatone Datenblätter und Manuals
<http://lunatone.at/de/downloads/>

Disclaimer

Änderungen vorbehalten. Alle Angaben ohne Gewähr. Das Datenblatt bezieht sich auf den aktuellen Auslieferungszustand

Die Kompatibilität mit anderen Geräten ist vor der Installation zu prüfen.

Kontakt:

Technische Fragen: support@lunatone.com

Vertretung Schweiz:
 ERVOTECH AG
 Hämmerli 11
 CH-8855 Wangen SZ
www.ervotech.ch
info@ervotech.ch
 +41 55 440 93 47